

- 手順3の画面の「OK」をクリックして画面を閉じます。
- パソコンのWebブラウザ(Internet Explorerなど)を起動して、インターネットにつながっていることを確認してください。

これで本製品をお使いいただけるようになりました

既に無線LANのセキュリティを設定してネットワークをご使用の場合、続けて「セキュリティの設定をしている場合」にお進みいただき、セキュリティの設定をしてください。また、本書にご使用のセキュリティの設定方法が記載されていない場合は、付属の「詳細設定ガイド」をご覧ください、セキュリティの設定をしてご使用ください。

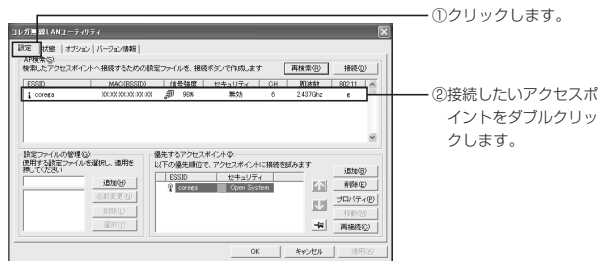
セキュリティを設定している場合

本製品の工場出荷時のセキュリティの初期値は次のとおりです。他社製品の無線機器との通信や、セキュリティを設定している場合はご紹介する手順でお使いの環境に合わせてご使用ください。

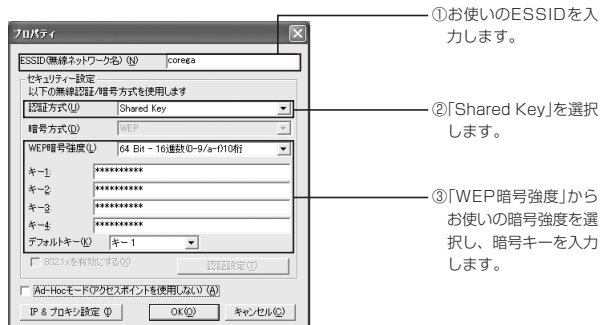
ESSID	corega
認定方式	Open System
暗号化	無効

詳しい工場出荷時の設定については、付属の「はじめにお読みください」をご覧ください。

- 「設定」タブをクリックし、AP検索リスト内の接続したいアクセスポイントをダブルクリックします。



- お使いの環境に合わせてESSIDおよびWEPの情報を入力し、「OK」をクリックします。



- 手順1の画面の「OK」をクリックし、ユーティリティ画面を閉じます。

ここではESSIDと64bitのWEPの設定方法についてご紹介しました。その他のセキュリティの設定方法については、付属のユーティリティディスクに収録されている「詳細設定ガイド」をご覧ください。

おことわり

- 本書は、株式会社コレガが作成したもので、全ての権利を弊社が保有しています。弊社に無断で本書の一部または全部をコピーすることを禁じます。
- 予告なく本書の一部または全体を修正、変更することがありますが、ご了承ください。
- 改良のため、製品の仕様を予告なく変更することがありますが、ご了承ください。
- 本製品の仕様またはそのご使用により発生した損害については、いかなる責任も負いかねますのでご了承ください。
- WindowsXP SP1は、MicrosoftWindowsXP Home Edition operating system 日本語版Service Pack 1または、MicrosoftWindowsXP Professional operating system 日本語版Service Pack 1のいずれかを指します。
- WindowsXP SP2は、MicrosoftWindowsXP Home Edition operating system 日本語版Service Pack 2または、MicrosoftWindowsXP Professional operating system 日本語版Service Pack 2のいずれかを指します。

Copyright ©2005 株式会社コレガ
coregaは、株式会社コレガの登録商標です。Windowsは、米国Microsoft Corporationの米国およびその他の国における登録商標または商標です。その他、この文書に掲載しているソフトウェアおよび周辺機器の名称は各メーカーの商標または登録商標です。

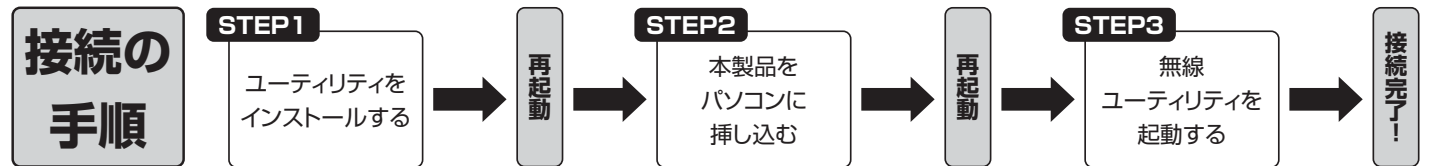
2005年5月 初版



CG-WLUSB2AGST クイック設定ガイド

【お願い】

- 本書は本製品の取り扱い手順を説明しています。本書と「詳細設定ガイド」(ユーティリティディスクに収録)をよくお読みの上、正しい設置・操作を行ってください。また、お読みになった後も大切に保管してください。
- 本製品やつなごうとする機器(パソコン、無線アクセスポイント、無線ルータなど)の取扱説明書をよくお読みの上、注意事項を守って正しくお使いください。
- このガイドはWindows XPを例に説明していますが、OSごとの注意書きがない限り、その他のOSも同様の手順となります。ただし、ご使用のOSや機器によって、画面や手順が異なることがありますので、ご注意ください。



接続の前に

本製品を接続するには、次のものがが必要です。

- 対応するパソコン
 - ・USBポートを搭載しているパソコン
- 対応するOS
 - ・Windows XP/2000

- 注意
 - ・本製品をパソコンに挿し込む前に、必ず付属のユーティリティディスクからソフトウェアをインストールしてご使用ください。
 - ・本製品はSTEP2までパソコンに挿し込まないでください。



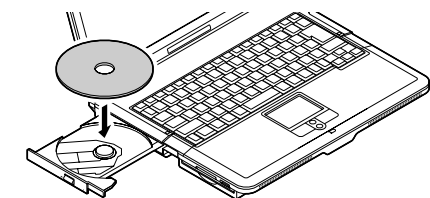
※本製品をパソコンに挿し込むのはSTEP2から

STEP1 ユーティリティをインストールする

- 注意
 - ・現在使用中のアプリケーションをすべて終了させてください。
 - ・Windows XPの場合は「コンピュータの管理者」または同等の権限を持つユーザ名でパソコンを起動してください。

- 注意
 - ・Windows 2000の場合は「Administrator」またはAdministratorsグループのユーザ名でパソコンを起動してください。

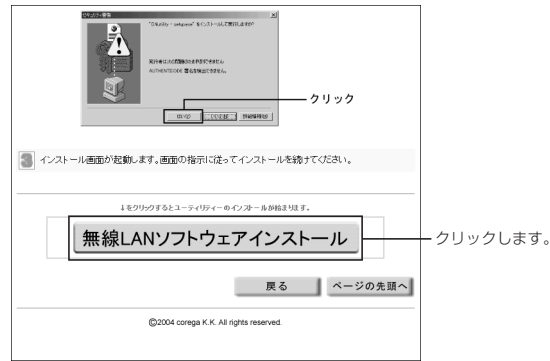
- ユーティリティディスクをパソコンのCD-ROMドライブに入れます。



- 自動的に次の画面が表示されます(しばらく待っても表示されない場合は、「マイコンピュータ」のCD-ROMのアイコンをダブルクリックしてください)。



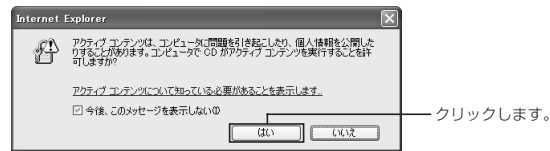
- 手順2の画面で「無線LANソフトウェアインストール」をクリックすると、次の画面が表示されますので、インストールのご注意をお読みになってから、再度「無線LANソフトウェアインストール」をクリックします。



- お使いの環境により手順が異なりますので、次の手順でインストール作業を進めてください。

●Windows XP Service Pack2の場合

- 次の画面が表示された場合は、「はい」をクリックします。

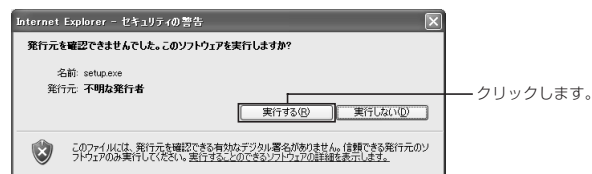


「今後、このメッセージを表示しない」のチェックを外すと、Internet Explorerのアクティブ コンテンツが起動するたびに表示されます。

- 次の画面が表示されますので、「実行」をクリックします。



- 「実行する」をクリックします。

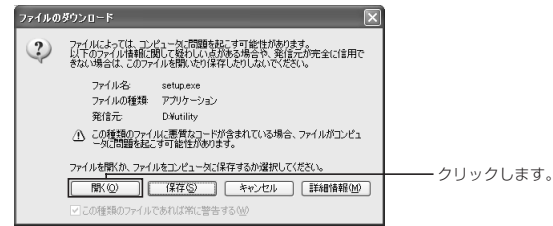


- インストール画面が起動します。画面の指示に従ってインストールを続けてください。

手順①～③については、全て弊社にて動作を確認しております。

●Windows XP Service Pack1の場合

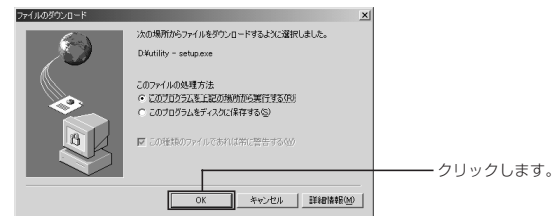
- 次の画面が表示されますので、「開く」をクリックします。



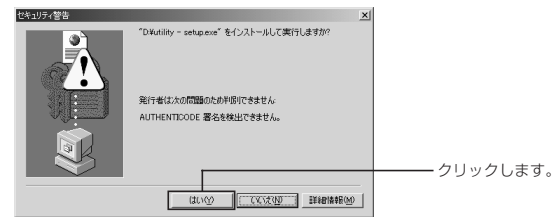
弊社にて動作を確認しております。

●Windows 2000の場合

- 「このプログラムを上記の場所から実行する」を選択して、「OK」をクリックします。



- セキュリティ警告が出ますが、「はい」をクリックします。

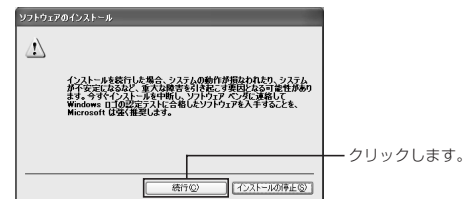


・弊社にて動作を確認しております。
・上記の画面はお使いの環境によって表示されない場合もあります。

- 「Installshield wizard」の画面が表示されるので、「次へ」をクリックしてインストール作業を続行します。

インストールの途中で次の画面が表示された場合、OS別にボタンをクリックしてインストール作業を続行してください。

●Windows XPの場合



●Windows 2000の場合



- 「InstallShield ウィザードの完了」の画面が表示されたら、「完了」をクリックします。
- パソコンを再起動します(再起動を促す画面が表示されなくてもパソコンを再起動してください)。
- パソコンが起動したら、CD-ROMドライブからユーティリティディスクを取り出します。

STEP2 本製品をパソコンに挿し込む

- パソコンのUSBポートに、本製品を挿し込みます。

注意 パソコンにより挿し込む位置や向きが異なります。本製品を無理に挿し込んだ場合、本製品やパソコンを破損する恐れがあります。また、本製品はパソコンのUSBポートに直接接続してください。

- 自動的にドライバのインストールが開始されます。

●Windows XPの場合

- 「新しいハードウェアの検索ウィザードの開始」画面が表示されるので、「次へ」をクリックします。

- 次のような画面が表示されますが、そのまま「続行」をクリックします。

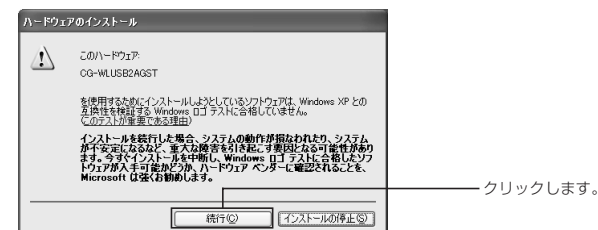


弊社にて動作を確認しております。

- 「新しいハードウェアの検索ウィザードの完了」画面が表示されますので、「完了」をクリックします。

- 再度「新しいハードウェアの検索ウィザードの開始」画面が表示されるので、「次へ」をクリックします。

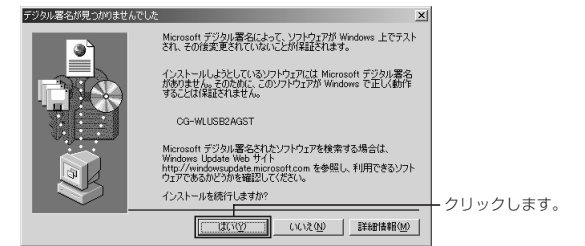
- 次のような画面が表示されますが、そのまま「続行」をクリックします。



- 「新しいハードウェアの検索ウィザードの完了」画面が表示されますので、「完了」をクリックし、パソコンを再起動します。

●Windows 2000の場合

- 次の画面が表示されたときには、「はい」をクリックし、作業を続けます。



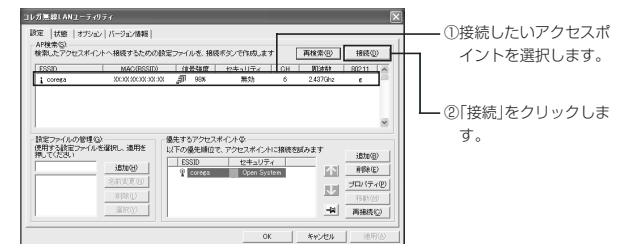
弊社にて動作を確認しております。

- パソコンを再起動します。

STEP3 無線ユーティリティを起動する

- 画面右下のタスクトレイにある をダブルクリックして、ユーティリティ画面を開きます。

- ユーティリティ画面が開きましたら「設定」タブをクリックし、次の画面の手順でアクセスポイントに接続します。



注意

- ・本製品と接続する無線LAN機器の設定が完了していることを確認してください。
- ・アクセスポイントが複数ある場合は、接続したいアクセスポイントをESSIDで識別してください。
- ・アクセスポイントが一覧に表示されない場合、[再検索]をクリックしてください。それでも表示されない場合は付属の「トラブル解決Q&A」をご覧ください。接続に問題ないかご確認ください。

- 無線の電波状態を確認しますので、「状態」タブをクリックし、次の画面のようにになっていることを確認してください。



安定した通信を行うために、表示が100%により近い場所でお使いください。