

- 4 パソコンのWebブラウザ(Internet Explorerなど)を起動して、インターネットにつながっていることを確認してください。

これで本製品をお使いいただけるようになりました

すでに無線LANのセキュリティを設定してネットワークをご使用の場合、続けて「セキュリティの設定をしている場合」にお進みいただき、セキュリティの設定をしてください。また、本書にご使用のセキュリティの設定方法が記載されていない場合は、ユーティリティディスクに収録の「取扱説明書」をご覧ください、セキュリティの設定をしてご使用ください。

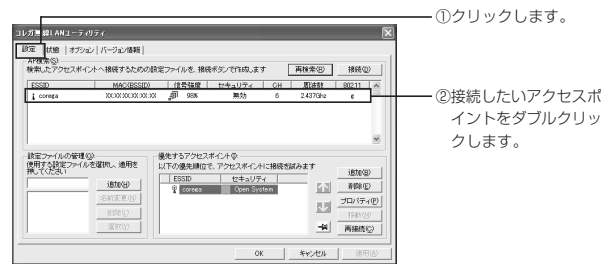
セキュリティを設定している場合

本製品の工場出荷時のセキュリティの初期値は次のとおりです。他社製品の無線機器との通信または、セキュリティを設定している場合は、ご紹介する手順でお使いの環境に合わせてご使用ください。

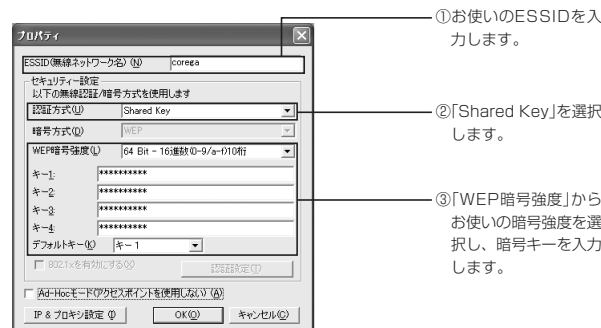
| | |
|-------|-------------|
| ESSID | corega |
| 認定方式 | Open System |
| 暗号化 | 無効 |

詳しい工場出荷時の設定については、付属の「はじめにお読みください」をご覧ください。

- ① 「設定」タブをクリックし、AP検索リスト内の接続したいアクセスポイントをダブルクリックします。



- ② お使いの環境に合わせてESSIDおよびWEPの情報を入力し、「OK」をクリックします。



- ③ 手順①の画面の「OK」をクリックし、ユーティリティ画面を閉じます。

ここではESSIDと64bitのWEPの設定方法についてご紹介しました。その他のセキュリティの設定方法については、付属のユーティリティディスクに収録されている「取扱説明書」をご覧ください。

おことわり

- ・本書は、株式会社コレガが作成したもので、全ての権利を弊社が保有しています。弊社に無断で本書の一部または全部をコピーすることを禁じます。
- ・予告なく本書の一部または全体を修正、変更することがありますが、ご了承ください。
- ・改良のため、製品の仕様を予告なく変更することがありますが、ご了承ください。
- ・本製品の仕様またはそのご使用により発生した損害については、いかなる責任も負いかねますのでご了承ください。
- ・Windows XP SP1は、Microsoft Windows XP Home Edition operating system 日本語版Service Pack 1または、Microsoft Windows XP Professional operating system 日本語版Service Pack 1のいずれかを指します。
- ・Windows XP SP2は、Microsoft Windows XP Home Edition operating system 日本語版Service Pack 2または、Microsoft Windows XP Professional operating system 日本語版Service Pack 2のいずれかを指します。

Copyright ©2005 株式会社コレガ
coregaは、株式会社コレガの登録商標です。MicrosoftおよびWindowsは、米国Microsoft Corporationの米国およびその他の国における登録商標または商標です。その他、この文書に掲載しているソフトウェアおよび周辺機器の名称は各メーカーの商標または登録商標です。

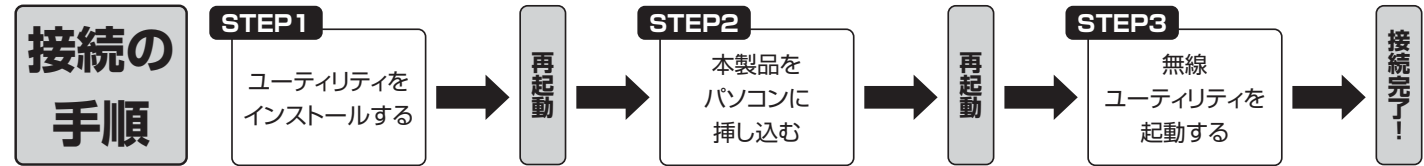
2005年4月 初版

corega CG-WLCB54AG2

無線LANネットワーク かんたんインストール

【お願い】

- ・本書は本製品の取り扱い手順を説明しています。本書と「取扱説明書」(ユーティリティディスクに収録)をよくお読みの上、正しい設置・操作を行ってください。また、お読みになった後も大切に保管してください。
- ・本製品やつなごうとする機器(パソコン、無線アクセスポイント、無線ルータなど)の取扱説明書をよくお読みの上、注意事項を守って正しくお使いください。
- ・このガイドはWindows XP Service Pack 2、Windows XP Service Pack 1、Windows 2000 Service Pack 4を例に説明しています。ご使用のOSや機器によって、画面や手順が異なることがあります。



接続の前に

本製品を接続するには、次のものがが必要です。

■対応するパソコン

- ・DOS/V、またはPC98-NX(NEC製)
- ・CardBus対応のPCカードスロット(PCMCIA TYPE II)
- ・CD-ROMドライブ

■対応するOS

- ・Windows XP(SP1、SP2を含む)
- ・Windows 2000(SP4)

注意

- ・本製品をパソコンに差し込む前に、必ず付属のユーティリティディスクからソフトウェアをインストールしてご使用ください。
- ・本製品はSTEP2までパソコンに挿し込まないでください。



※本製品をパソコンに挿し込むのはSTEP2から

注意

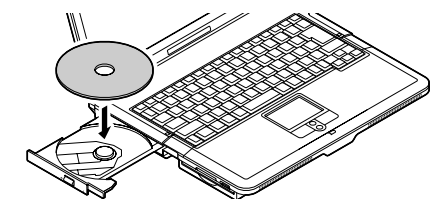
- ・本書の手順は、接続しようとする無線ネットワークのESSIDが「corega」である場合の説明です。
- ・あらかじめ、お持ちの無線ルータや無線アクセスポイントが使える状態であることを確認の上、本書の手順を行ってください。

STEP1 ユーティリティをインストールする

注意

- ・現在使用中のアプリケーションをすべて終了させてください。
- ・Windows XPの場合は「コンピュータの管理者」または同等の権限を持つユーザ名でログインしてください。
- ・Windows 2000の場合は「Administrator」またはAdministratorsグループのユーザ名でログインしてください。

- 1 ユーティリティディスクをパソコンのCD-ROMドライブに入れます。

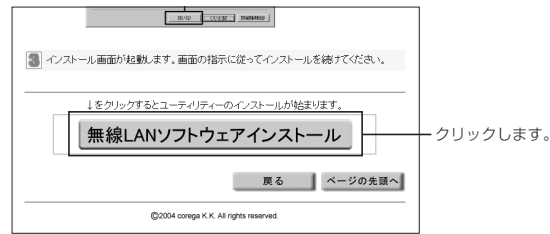


- 2 自動的に次の画面が表示されます(しばらく待っても表示されない場合は、「マイコンピュータ」のCD-ROMのアイコンをダブルクリックしてください)。



裏面へ続く

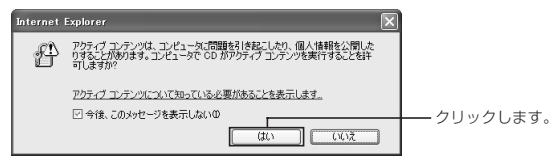
- 手順2の画面で「無線LANソフトウェアインストール」をクリックすると、次の画面が表示されますので、インストールのご注意をお読みになってから、再度「無線LANソフトウェアインストール」をクリックします。



- お使いの環境により手順が異なりますので、次の手順でインストール作業を進めてください。

●Windows XP(SP2)の場合

- 次の画面が表示された場合は、「はい」をクリックします。

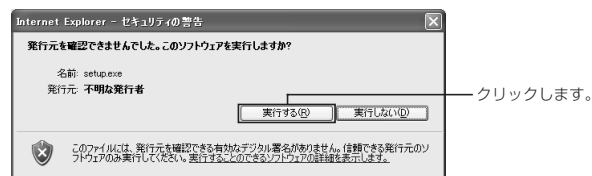


- 「今後、このメッセージを表示しない」のチェックを外すと、Internet Explorerのアクティブコンテンツが起動するたびに表示されます。

- 次の画面が表示されますので、「実行」をクリックします。



- 「実行する」をクリックします。

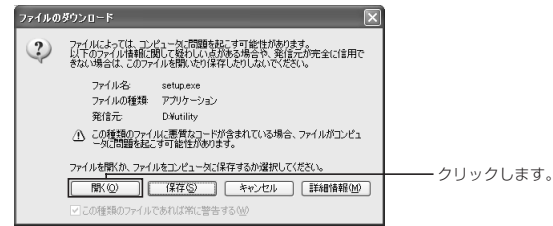


- インストール画面が起動します。画面の指示に従ってインストールを続けてください。

- 手順①～③については、全て弊社にて動作確認をしております。

●Windows XP(SP1)の場合

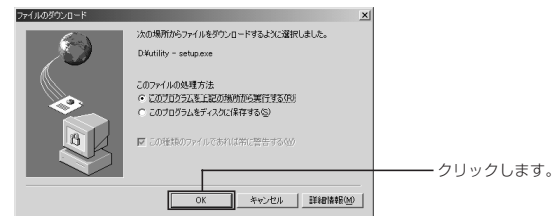
- 次の画面が表示されますので、「開く」をクリックします。



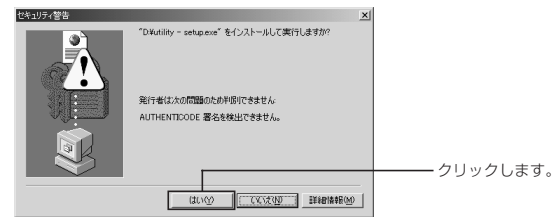
- 弊社にて動作確認をしております。

●Windows 2000

- 「このプログラムを上記の場所から実行する」を選択して、「OK」をクリックします。



- セキュリティ警告が出ますが、「はい」をクリックします。

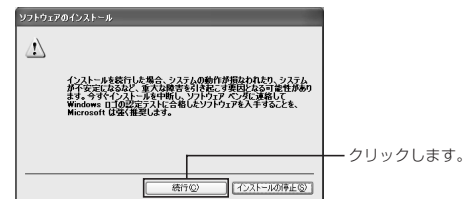


- 弊社にて動作確認をしております。
上記の画面はお使いの環境によって表示されない場合もあります。

- 「Installshield wizard」の画面が表示されるので、「次へ」をクリックしてインストール作業を続行します。

- インストールの途中で次の画面が表示された場合、OS別にボタンをクリックしてインストール作業を続行してください。

●Windows XPの場合



●Windows 2000の場合



- 「InstallShield ウィザードの完了」の画面が表示されたら、「完了」をクリックします。
- パソコンを再起動します。再起動を促す画面が表示されなくてもパソコンを再起動してください。
- パソコンが起動したら、CD-ROMドライブからユーティリティディスクを取り出します。

STEP2 本製品をパソコンに挿し込む

- パソコンのPCカードスロットに、本製品をまっすぐにカチッと手応えのあるまで挿し込みます。

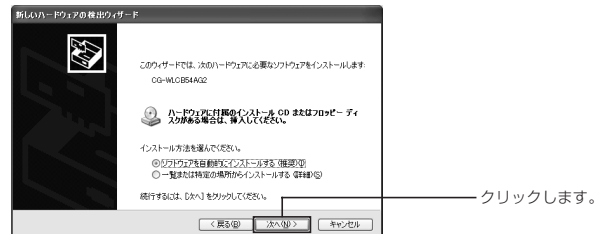
- 注意 パソコンにより挿し込む位置や向きが異なります。本製品を無理に挿し込んだ場合、本製品やパソコンが破損する恐れがあります。

- 自動的にドライバがインストールされます。

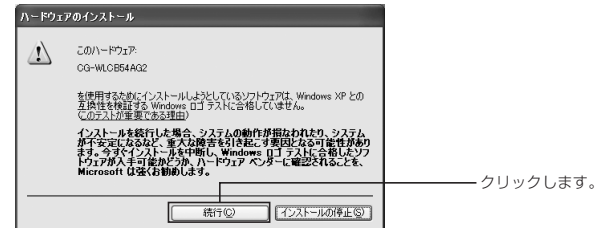
●Windows XP(SP2)の場合

- 「新しいハードウェアの検索ウィザードの開始」画面が表示されるので、「いいえ、今回は接続しません」を選択して、「次へ」をクリックします。

- 次のような画面が表示されるので、「ソフトウェアを自動的にインストールする」を選択して、「次へ」をクリックします。



- 次のような画面が表示されますが、そのまま「続行」をクリックします。



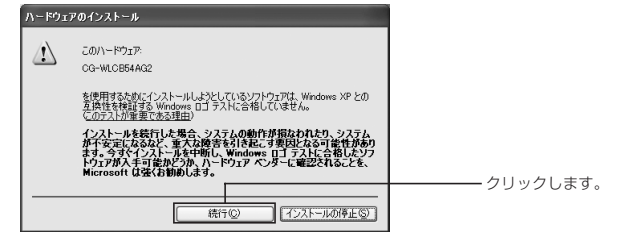
- 弊社にて動作確認をしております。

- 「新しいハードウェアの検索ウィザードの完了」画面が表示されますので、「完了」をクリックし、パソコンを再起動します。

●Windows XP(SP1)の場合

- 「新しいハードウェアの検索ウィザードの開始」画面が表示されるので、「次へ」をクリックします。

- 次のような画面が表示されますが、そのまま「続行」をクリックします。

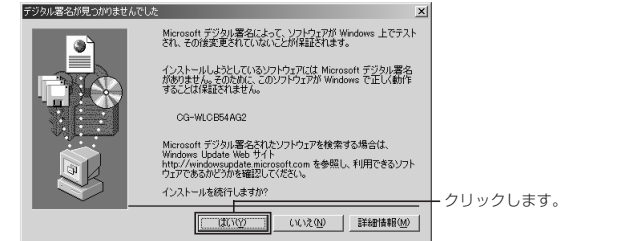


- 弊社にて動作確認をしております。

- 「新しいハードウェアの検索ウィザードの完了」画面が表示されますので、「完了」をクリックし、パソコンを再起動します。

●Windows 2000の場合

- 次の画面が表示されたときには、「はい」をクリックします。



- 弊社にて動作確認をしております。

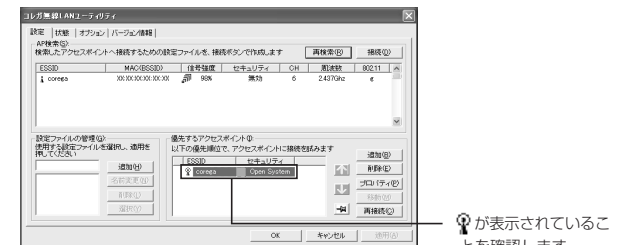
- パソコンを再起動します。

STEP3 無線ユーティリティを起動する

- 画面右下のタスクトレイにある無線アイコンをダブルクリックして、ユーティリティ画面を開きます。



- 自動的に接続ネットワークが表示されます。「優先するアクセスポイント」に無線アイコンが表示されていることを確認します。



- 安定した通信を行うために、表示が100%により近い場所でお使いください。

- 手順2の画面の「OK」をクリックして画面を閉じます。