

本紙の読み進め方

本紙では、Windows 2000/XP で共通する手順を Windows XP での手順 (画面) で説明し、Windows 2000/XP で手順が異なる場合は Windows 2000 の手順をマークで説明しています。Windows 2000 をご使用の場合は、STEP 1 からマークまで、マークの説明にしたがって作業を進めてください。

1 同梱物を確認しよう

- corega Ether PCC-TL 本体
- ドライバーディスク (CD-ROM)
- シリアル番号シール
- メディアケーブル
- 取扱説明書 Windows 2000/XP 編 (本書)
- 取扱説明書 Windows 98/Me 編
- * Windows 95 および Windows NT 編の取扱説明書は PDF 形式のファイルでご用意しています。

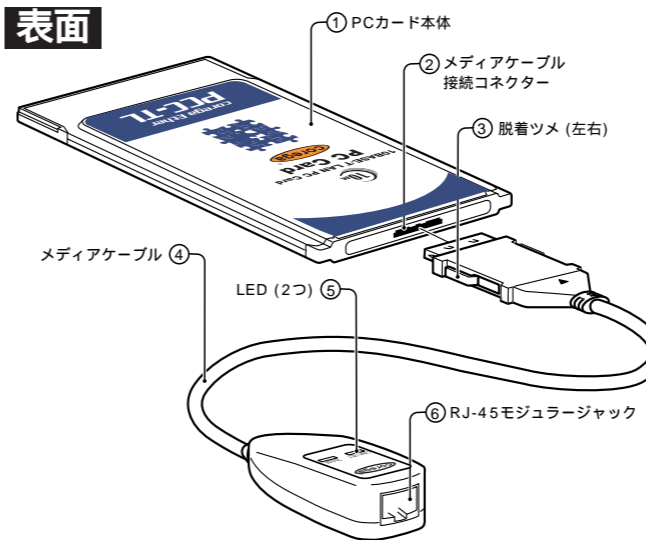
* 不足するものがある場合は、弊社サポートセンターにご連絡下さい。

2 パソコンの確認をしよう

Windows 2000/XP がパソコン購入時にすでにインストールされていた場合、Windows 2000/XP のバックアップ CD-ROM があるか確認しましょう。もし無い場合は、Windows 2000/XP のマニュアル等を参照して、バックアップをフロッピーディスク等に必ずとりましょう。

3 外観図と各部の機能

表面



PC カード本体
コンピュータの PC カードスロットに挿入し、LAN アダプターの機能を提供します。

メディアケーブル接続コネクタ
「メディアケーブル」を接続します。

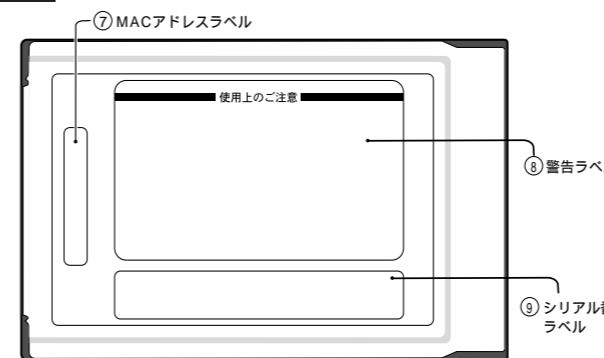
脱着ツメ
メディアケーブルの脱着を行うためのツメです。必ずこのツメを持ってメディアケーブルの脱着を行ってください。

メディアケーブル
PC カード本体と UTP ケーブルを接続するためのケーブルです。

LED
次の 2 つの LED があります。
LINK (緑): 対向機器と正常にリンクが確立されると点灯します。
ACT (緑): データの送受信時に点滅します。

RJ-45 モジュージャック
UTP ケーブル (シールドなしツイストペアケーブル) を接続するコネクタです。

裏面



MAC アドレスラベル
本製品の MAC アドレスが記入されています。

警告ラベル
本製品を安全にご使用いただくための重要な情報が記載されています。必ずお読みください。

シリアル番号ラベル
本製品のシリアル番号 (製造番号) とリビジョンが記入されています。同じものが、3 枚同梱されており、パッケージ (外箱) にも貼付されています。同梱されているシリアル番号シールは、「製品保証書」に貼付してください (残る 2 枚は予備です)。シリアル番号とリビジョンは、ユーザーサポートへの問い合わせ時に必要な情報です。

4 パソコンに取り付けてドライバーをインストールしよう

STEP 1 パソコンの電源を入れて、「コンピュータの管理者」が同等の権限を持つユーザ名でログオンします。

パソコンの電源を入れて、「Administrator」が同等の権限を持つユーザ名でログオンします。

STEP 2 メディアケーブルをカード本体に取り付けます。



STEP 3 本製品をパソコンの PC カードスロットに奥までしっかり挿し込みます。

裏面へつづく

安全のために

必ずお守りください

警告

下記の注意事項を守らないと火災・感電により、死亡や大けがの原因となります。

分解や改造をしない
本製品は、取扱説明書に記載のない分解や改造はしないでください。火災や感電、けがの原因となります。



雷のときはケーブル類・機器類にさわらない
感電の原因となります。



異物を入れない 水は禁物
火災や感電の恐れがあります。水や異物を入れないように注意してください。万一水や異物が入った場合は、電源プラグをコンセントから抜いてください。



湿気やほこりの多いところ 油煙や湯気のあたる場所には置かない
火災や感電の原因となります。



注意

下記の注意事項を守らないとけがをしたり、周辺の家財に損害を与えたりすることがあります。

高温注意
本製品の使用直後は高温になっています。不用意に触ると、火傷の恐れがあります。



運搬時の注意
本製品をコンピュータの PC カードスロットに装着したままにコンピュータを運搬するときは必ず付属のケーブルを外してください。



ご使用にあたってのお願い

次のような場所での使用や保管はしないでください

- 直射日光の当たる場所
- 暖房器具の近くなどの高温になる場所
- 急激な温度変化のある場所 (結露するような場所)
- 湿気の多い場所や、水などの液体がかかる場所 (湿度 80% 以下の環境でご使用ください)
- 振動の激しい場所
- ほこりの多い場所や、ジュタンを敷いた場所 (静電気障害の原因になります)
- 腐食性ガスの発生する場所

静電気注意
本製品・ケーブルは、静電気に敏感な部品を使用しています。部品が静電破壊する恐れがありますので、コネクタの接点部分、ポート、部品などに素手で触れないでください。

取り付け・取り外しのときの注意
コンピュータの PC カードスロットに本製品を取り付ける作業は、必ず本マニュアル及び、ご使用のコンピュータのマニュアルを参照の上正しく行ってください。

長期保管時は袋に入れて
本製品を長期にわたって保管する場合は、必ず添付の袋 (静電防止) に入れてください。

取り扱いにはいかに
落としたり、ぶついたり、強いショックを与えないでください。

お手入れについて

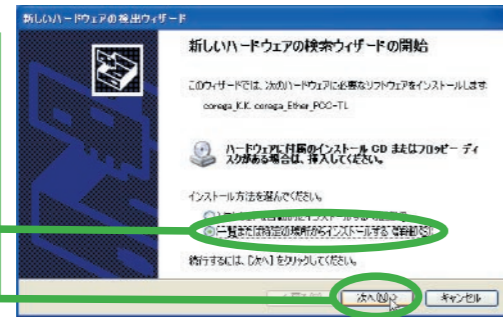
清掃するときは電源を切った状態で誤動作の原因となります。

機器は、乾いた柔らかい布で拭く
汚れがひどい場合は、柔らかい布に薄めた台所用洗剤 (中性) をしみこませ、強く絞ったものでふき、乾いた柔らかい布で仕上げてください。

お手入れには次のものは使わないでください
石油・みがき粉・シンナー・ベンジン・ワックス・熱湯・粉せっけん (化学ぞうきんをご使用のときは、その注意書に従ってください)

STEP 4

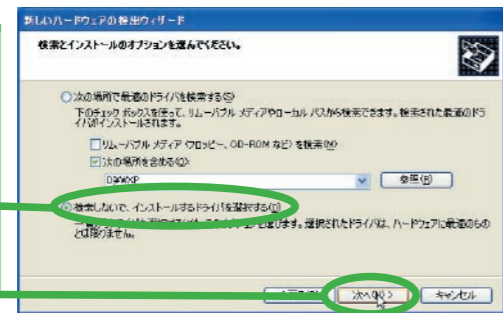
1. 「一覧または特定の場所からインストールする」を選択して「次へ」をクリック



1. 選択オプションがないのでそのまま「次へ」をクリック
2. 次のダイアログボックスで「デバイスに最適なドライバを検索する(推奨)」を選択し、「次へ」をクリック

STEP 5

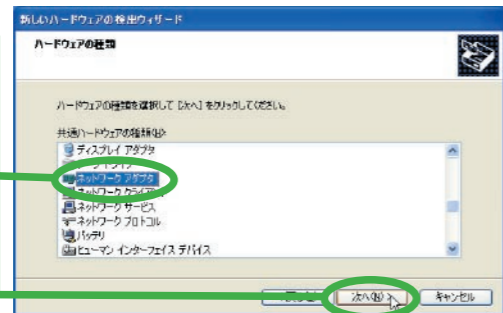
- 「検索しないで、インストールするドライバを選択する」を選択して「次へ」をクリック



- ドライバーファイルを検索する場所のオプションを特定します。
1. ダイアログボックスで「場所を指定」のみを選択し、「次へ」をクリック
 2. 製品付属のドライバーディスク (CD-ROM) をパソコンの CD-ROM ドライブに挿入
- * この手順の後、STEP 8 からの手順をご覧ください。

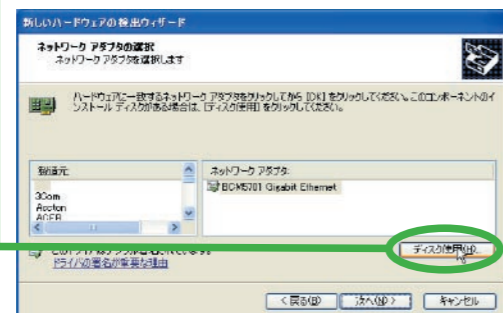
STEP 6

- 「ネットワークアダプタ」を選択して「次へ」をクリック



STEP 7

1. 「ディスク使用」をクリック
2. 製品付属のドライバーディスク (CD-ROM) をパソコンの CD-ROM ドライブに挿入



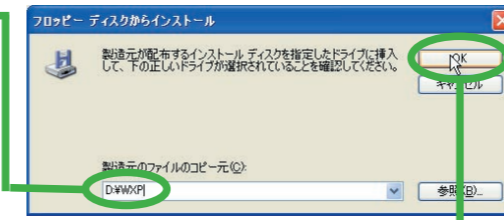
STEP 8

1. 「D:¥WXP」と入力
2. 「D:¥W2K」と入力



「マイコンピュータ」をクリックし、ご使用のパソコンの CD-ROM ドライブを確認してください。ここでは、CD-ROM ドライブを「D:」と仮定しています。

2. 「OK」をクリック

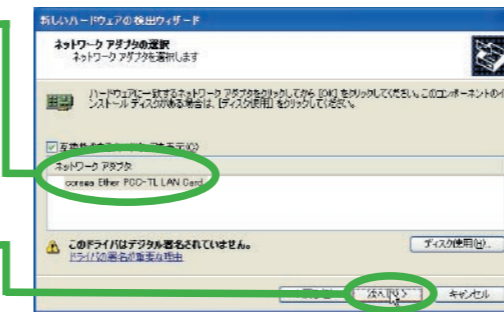


STEP 9

1. 「corega Ether PCC-TL LAN Card」と表示されているのを確認
2. 「次へ」をクリック



STEP 9 の操作をすると、Windows XP/2000 両方ともハードウェアとの互換性やデジタル署名についての警告メッセージが出ることがありますが、弊社にて動作確認をとっておりますので、「はい」または「続行」をクリックし先にお進みください。



インストール完了!!

- 「完了」をクリック



これでドライバーのインストールは終了です。続いて「5. ドライバーを確認しよう」へお進みください。

5 ドライバーを確認しよう

STEP 1

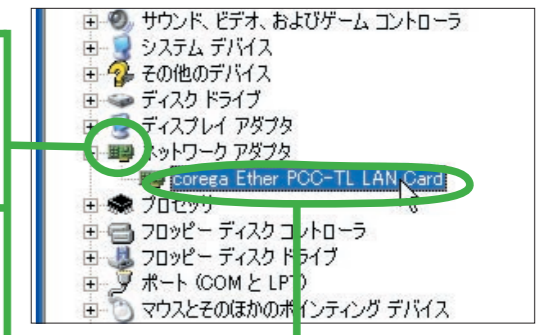
「スタート」 「マイコンピュータ」から「システム情報を表示する」をクリックし「ハードウェア」タブの「デバイスマネージャ」をクリックします。



「マイコンピュータ」を右クリックし「プロパティ」から「ハードウェア」タブを表示して「デバイスマネージャ」をクリックします。

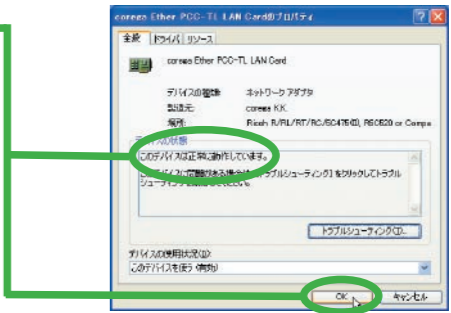
STEP 2

1. 「ネットワークアダプタ」を展開
2. 「corega Ether PCC-TL LAN Card」と表示されていたらダブルクリック



STEP 3

「このデバイスは正常に動作しています」と表示されていればインストールは正常に終了しています。「OK」をクリックして画面を閉じてください。



6 ドライバーディスク (CD-ROM) を活用しよう

ドライバーディスクには、本製品のドライバー以外にも本製品を使用する際に役立つ情報が PDF 形式のファイルとして格納されています。ドライバーディスク内の「index.html」をダブルクリックし、ブラウザに表示された各項目をクリックすると PDF ファイルをご覧になることができます。PDF ファイルを必要に応じて閲覧、印刷し、本製品のご使用時にお役立て下さい。



PDF 形式のファイルを開覧するには、別途 Adobe Acrobat Reader をインストールする必要があります。Adobe Acrobat Reader をお持ちでない場合は、ドライバーディスク内のインストーラを利用し、インストールしてください。