

Q&A

Q1：インターネットに接続できない

接続や設定が正しくできているか、次のことを確認してください。

- プロバイダとの契約や、回線工事は完了していますか？
- 各機器の電源は入っていますか？
- 回線⇄モデム⇄ルータ⇄パソコンは正しく接続されていますか？
- パソコンのネットワーク設定は正しくできていますか？
取扱説明書をご覧ください、設定を確認してみてください。
- プロバイダからの設定情報を正しく入力しましたか？
特にパスワードは入力を間違っても画面上で確認することができません。大文字と小文字が区別されることもあります。入力し直してください。
- ルータ機能が搭載されたモデムをお使いになっていませんか？


Q2：2台目以降のパソコンを接続するには？

STEP1の手順でパソコンをルータに接続します。パソコンをルータに接続すると、2台目以降のパソコンからもインターネットに接続できます。ルータの設定は必要ありません。

Q3：「簡単ルータ接続ソフト」を使わないで設定するには？

本商品は「簡単ルータ接続ソフト」を使用しないで設定画面を表示させることができます。詳しくは「簡単ルータ接続ソフト」に収録されている「取扱説明書」をお読みください。

- ① パソコンの設定を以下のように変更します。
 - ・パソコンのIPアドレス設定を自動取得に変更する
 - ・プロキシサーバを使用しない設定に変更する
- ② Internet Explorerを起動して、アドレス欄に「192.168.1.1」と入力します。

 IPアドレスを変更した場合は、変更した値をアドレス欄に入力してください。

- ③ 「ユーザ名」に「root」、「パスワード」に何も入力しないで「OK」をクリックし、「Wizard」をクリックします。
- ④ STEP3の手順②から本書をご覧ください。

Q4：設定を工場出荷時の状態(初期値)に戻したい

次の手順で設定を工場出荷時の状態に戻すことができます。

- ① 本商品の電源がOFFの状態初期化スイッチを押しながら電源をONにします。初期化スイッチはクリップなど、堅くて細いもので押してください。
- ② ステータスLEDが点灯しますので、そのまま10～20秒程度押し続け、ステータスLEDが一度消灯し、再び点灯したら初期化スイッチを離します。
- ③ LAN LEDおよびWAN LEDが点灯したら本商品が工場出荷時の状態(初期値)に戻ります。

Q5：もっと詳しい取扱説明書を見たい

ダイナミックDNSの設定やポート開放(バーチャル サーバ)などルータの機能を使いたい場合は、次の手順にしたがって「取扱説明書」(PDFマニュアル)をダウンロードしてください。

- ① 「Q3：「簡単ルータ接続ソフト」を使わないで設定するには？」の①～③をご覧ください、設定画面を表示させます。
- ② 画面中央の「取扱説明書」をクリックし、ダウンロードします。

おことわり

- ・coregalは、株式会社コレガの登録商標です。
- ・Windows XPは、Microsoft Windows XP Home Edition operating system 日本語版またはMicrosoft Windows XP Professional operating system 日本語版のいずれかを指します。
- ・MicrosoftおよびWindowsは、米国Microsoft Corporationの米国およびその他の国における登録商標または商標です。
- ・フレッツは、東日本電信電話株式会社および西日本電信電話株式会社の登録商標です。
- ・Yahoo!とYahoo!のロゴマークは、米国ヤフーの登録商標または商標であり、ヤフー株式会社はこれらに関する権利を保有しています。
- ・その他、この文書に掲載しているソフトウェアおよび周辺機器の名称は、各メーカーの登録商標または商標です。
- ・本書は株式会社コレガが作成したもので、すべての権利を弊社が保有しています。弊社に無断で本書の一部または全部をコピーすることを禁じます。
- ・予告なく本書の一部または全部を修正、変更することがありますが、ご了承ください。
- ・改良のため商品の仕様を予告なく変更することがありますがご了承ください。

Copyright ©2005 株式会社コレガ

2005年5月 初版
2006年9月 第三版

corega

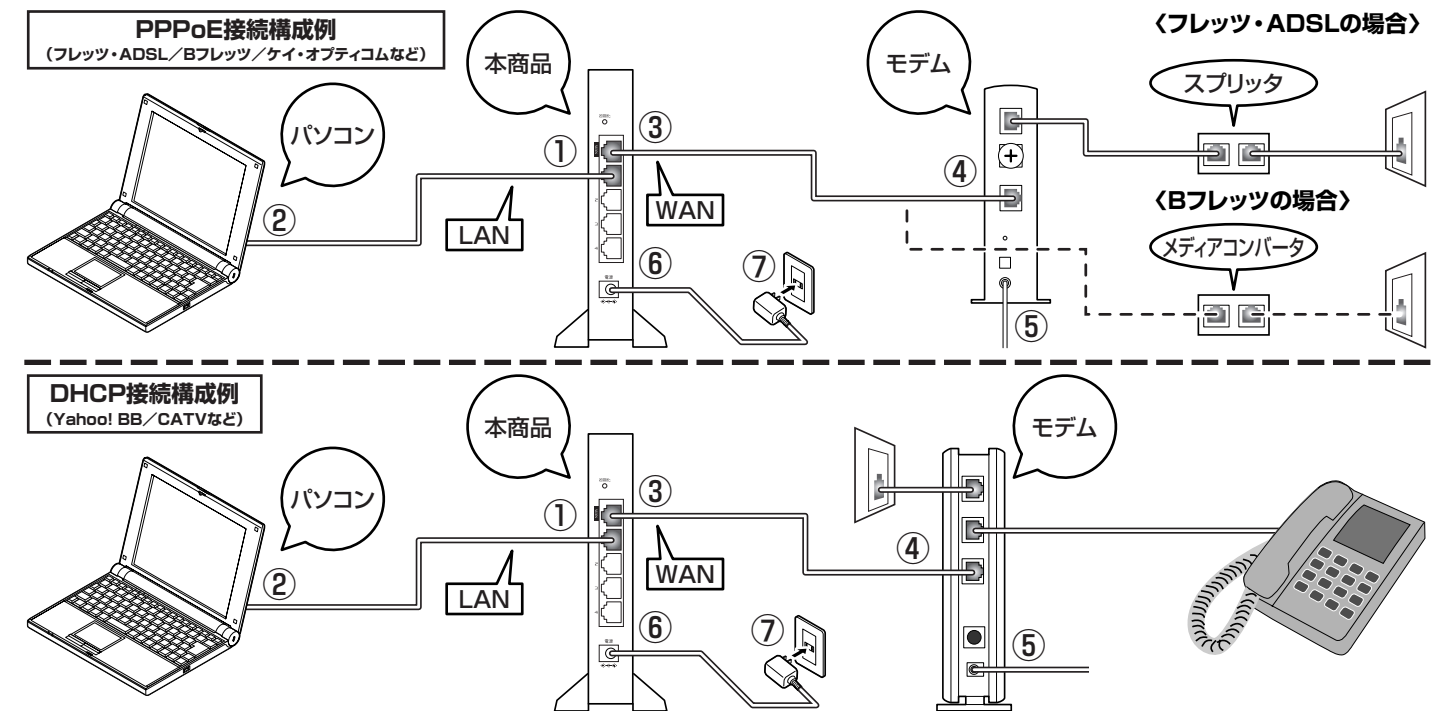
CG-BARPROG

クイック設定ガイド

【お願い】

- ・本書は本商品の取り扱い手順を説明しています。本書と「はじめにお読みください」をよくお読みの上、正しい設置・操作を行ってください。また、お読みになった後も大切に保管してください。
- ・本商品や接続する機器(パソコン、モデムなど)の取扱説明書をよくお読みの上、注意事項を守って正しくお使いください。
- ・このガイドはWindows XPを例に説明していますが、OSごとの注意書きがない限り、その他のOSも同様の手順となります。ただし、ご使用のOSや機器によって、画面や手順が異なることがありますのでご注意ください。
- ・接続や設定が正しくできないときは、本書裏面の「Q&A」をご覧ください。

STEP1 モデム、パソコンとルータを接続する



1 接続の前に確認します。

本商品を接続する前に、次のことをご確認ください。

- ・パソコンにLANポートが搭載されていること
- ・パソコンのOSが「はじめにお読みください」に記載されている対応OSに適合したOSであること



- ・ウイルス対策ソフトやセキュリティソフトがパソコンにインストールされている場合は、設定を行うことができないことがあります。一時的にソフトウェアを停止して本書の設定を行ってください。なお、ソフトウェアの停止方法については、各ソフトウェアメーカーにお問い合わせください。
- ・モデムにパソコンを接続して使用していた場合は、モデムの電源を切り、30分程たってから接続してください。

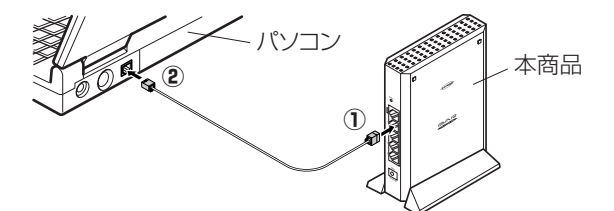
- ・ルータの設定をし直す場合は、P.4の「Q&A」の「設定を工場出荷時の状態(初期値)に戻したい」をご覧ください。

になり、本商品を初期設定に戻してSTEP1からの設定を行ってください。

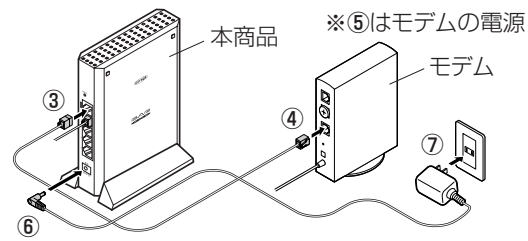
2 本商品とモデム、パソコンなどを接続します。

「接続構成例」の①～⑦順に、本商品とモデム、パソコンなどを接続していきます。

- ① 本商品の4つのLANポートのいずれかにLANケーブルを接続します。
- ② パソコンのLANポートにLANケーブルを接続します。

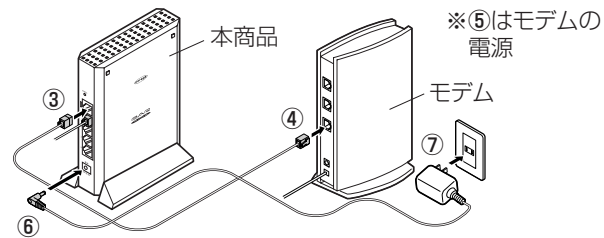


＜PPPoE接続の場合＞



- ③ 本商品のWANポートにLANケーブルを接続します。
- ④ モデムまたはメディアコンバータのLANポートに、LANケーブルを接続します。このとき、あらかじめモデムと回線をモジュラケーブルで接続しておいてください。
- ⑤ モデムの電源を入れます。
- ⑥ 本商品背面のDCジャックにACプラグを接続します。
- ⑦ 本商品のACアダプタをコンセントに接続し、本商品の電源を入れます。

＜DHCP接続の場合＞



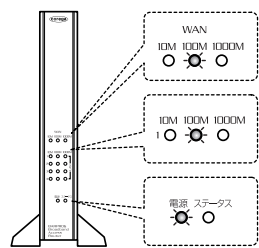
- ③ 本商品のWANポートにLANケーブルを接続します。
- ④ モデムの「パソコン」ポート(お使いのモデムによって名称が異なる場合があります)にLANケーブルを接続します。

メモ モデムと回線をモジュラケーブルで接続しておきます。IP電話をお使いの場合は、このときに電話機も接続してください。

- ⑤ モデムの電源を入れます。
- ⑥ 本商品背面のDCジャックにACプラグを接続します。
- ⑦ 本商品のACアダプタをコンセントに接続し、本商品の電源を入れます。

③接続が正しく完了したか確認します。

接続が終了したら、図のようにLEDが点灯しているか、ご確認ください。前面のWAN側、LAN側のLEDと、電源LEDが点灯していることを確認してください(図では、WAN・LAN側ともに100BASE-TXで接続している場合です)。以上でモデム、パソコンとの接続完了です。



注意 1000M/100M/10Mの各LEDは、お使いの環境によって、点灯するLEDが異なります。

STEP2 簡単ルーター接続ソフトを使用する



- ・ウイルス対策ソフトやセキュリティ対策ソフトがパソコンにインストールされている場合は、設定を行うことができないことがあります。一時的にソフトウェアを停止して本書の設定を行ってください。なお、ソフトウェアの停止方法については各ソフトウェアメーカーにお問い合わせください。
- ・「簡単ルーター接続ソフト」はWindows XP/2000/Me/98SEでお使いください。その他のOSには対応していません。

①CD-ROMドライブに「簡単ルーター接続ソフト」を入れます。

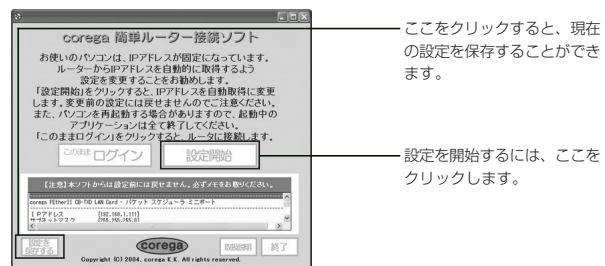


CD-ROMドライブに入れると「簡単ルーター接続ソフト」は自動的に起動します。しばらくたっても、画面が表示されない場合は、「マイコンピュータ」を開いて、CD-ROMのアイコンをダブルクリックしてください。

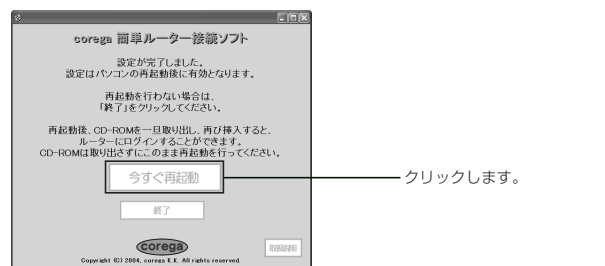
②自動的にソフトウェアが起動します。

STEP3の画面が表示されたときは、STEP3へお進みください。②の画面が表示されたときは、本ソフトによってパソコンの設定が変更され、今までの設定が無効になりますので、次の操作を行って設定の更新を行ってください。

- ① 「設定を保存する」をクリックし、ネットワークの現在の設定をテキスト形式で保存します。控えた設定は、本商品を使用しなくなったときに必要になりますので、大切に保管してください。
- ② 「設定開始」をクリックします。



③ 次の画面が表示されるので、「今すぐ再起動」をクリックし、パソコンを再起動させます。



④ パソコンが再起動したら、1度「簡単ルーター接続ソフト」をCD-ROMドライブから取り出し、再度CD-ROMドライブに入れてください。

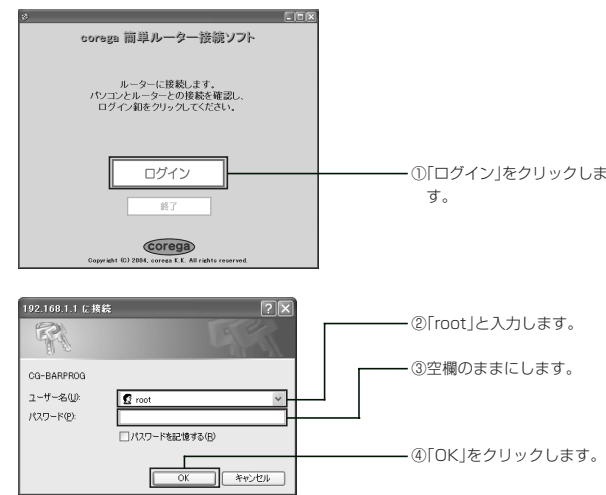


「簡単ルーター接続ソフト」がうまく動作しない場合は、手動で本商品を設定してください。詳しくは裏面の「Q&A」をご覧ください。

STEP3 ルータの設定をする

①本商品にログインします。

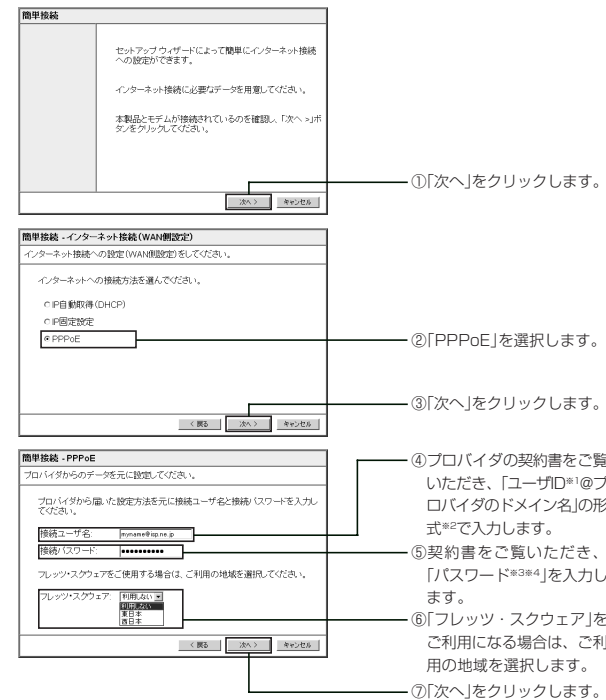
「簡単ルーター接続ソフト」を使って、本商品にログインします。次の画面の手順でログインしてください。



②簡単接続で設定します。

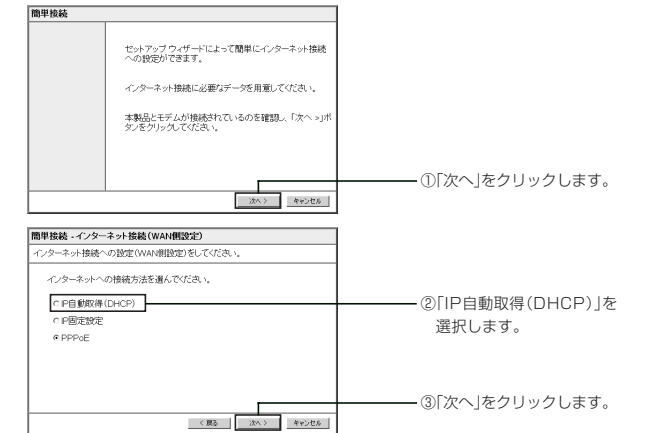
簡単接続が起動しますので、次の画面の手順を行ってください。

＜PPPoE接続の場合＞



- ※1 プロバイダによって「アカウント」、「ユーザアカウント」などと表記される場合もあります。
- ※2 プロバイダによって形式が異なる場合があります。
- ※3 このパスワードは、インターネット接続用のパスワードです。メール送信用のパスワードは入力しないでください。
- ※4 パスワードは「●」または「*」で表示されます。

＜DHCP接続の場合＞



③簡単接続を終了します。

簡単接続を終了しますので、次の画面の手順を行ってください。



「設定は完了しました」の画面に戻り、接続テストがはじまります。成功したら、「簡単ルーター接続ソフト」をCD-ROMドライブから取り出します。接続テストに失敗した場合は、P.4の「Q&A」の「Q1：インターネットに接続できない」で設定が正しくおこなわれているか確認してください。また、設定をはじめからやり直す場合は、本商品の設定を工場出荷時の状態に戻して(方法はP.4をご覧ください)、STEP1からやり直してください。

以上で設定は完了しました。パソコンのWebブラウザを起動して、弊社ホームページ(<http://corega.jp/>)に接続できるかご確認ください。